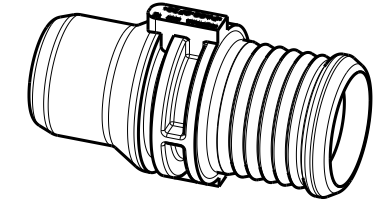
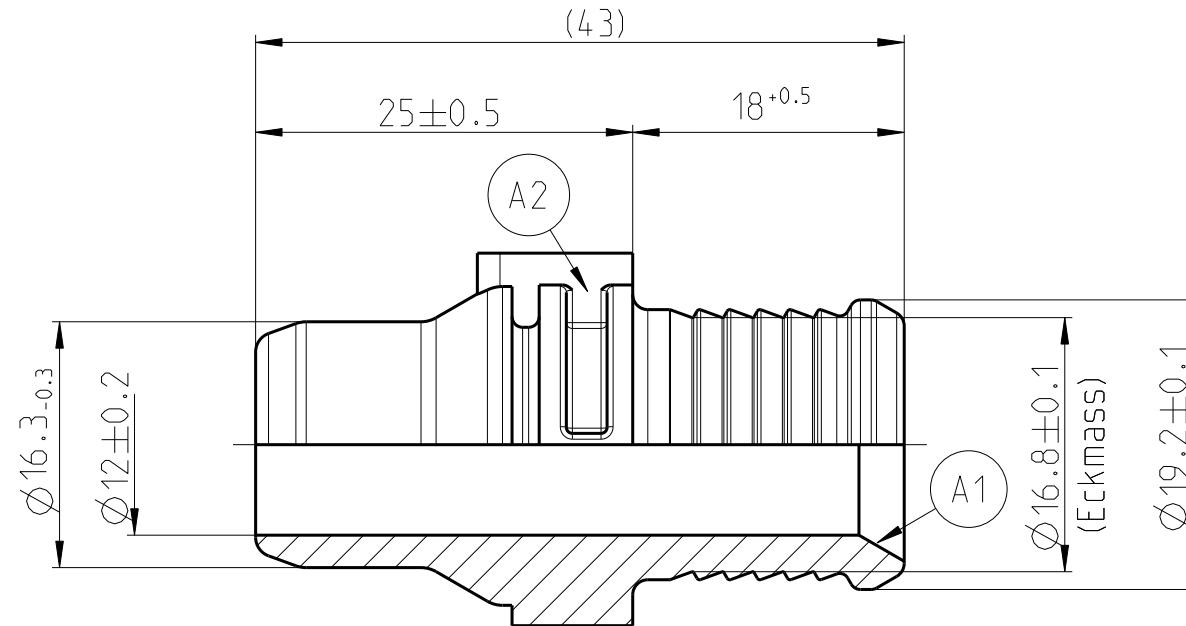


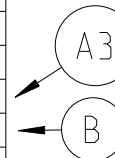
Angebotszeichnung  
QUOTATION DRAWING



MASSSTAB/SCALE 1:1



NORMAQUICK - ASSEMBLY MARKING	
Customer part-No.:	-
Trademark:	-
Manufacturer code:	NORMA
NORMA date code:	-
Material code molding part:	>PA66-GF30<



-	-	-	-	-	-	-	-		
-	-	-	-	-	-	-	-		
-	B	1	NORMA date code entfernt/removed		-	2014-01-22	Herrmann Jacksteit		
-	A	3	1) Fase hinzugefuegt 2) Materialausparung hinzugefuegt 3) Kennzeichnungstext geaendert		-	2013-10-28	Schindler Jacksteit		
INDEX Teil PART	Zeichg DWG	Anz. QTY.	Aenderung DESCRIPTION			Aend.Nr. CHANGE-NO.	Datum DATE	Bearb. DRAWN	Gepr. CHECKED
Allgemeintoleranz: GENERAL TOLERANCE:		Form- und Lagetoleranz: FORM AND POS. TOL.:		Abmass fuer Winkel: DEVIATION FOR ANGLE:	Gewicht / WEIGHT: errechnet CALCULATED		Volumen: VOLUME:		Pruefkenzeichnung: TEST MARKING:
DIN 16901-130		DIN ISO 2768		±2°	-		- cm <sup>3</sup>		
Projektions-Methode 1 1st ANGLE PROJECTION DIN ISO 128-30		Material: PA66-GF30 Material-No.: - Oberflaeche: black SURF. QUAL.: DIN ISO 1302			PART NAME: Double spigot NW 12-0° NORMAQUICK PS3				
NORMA-Patentnummer: PATENT NUMBER:		Massstab: SCALE: 2:1	Datum/DATE	Name/NAME	Benennung: Doppelstutzen NW 12-0° NORMAQUICK PS3				
Bandlaenge: LENGTH OF BAND:		Schutzvermerk nach ISO 16016 beachten CONSIDER AFTER PROTECTION NOTICE ISO 16016							
ZNE:		Kunde/CUSTOMER:			DIN A	SHEET: SHEETS			
Ursprung/Anfrage: ENQUIRY-No.:		NORMA Germany GmbH Postfach 1149 • 63461 Maintal			Zeichnungs-Nr./DRAWING-NO.:		INDEX PART DWG		TYPE
9900021163-001		© COPYRIGHT BY NORMA Group			0702 8010 012		00 0B		Q
CAD-SYSTEM Pro/Engineer		DRAWING-NAME: 07028010012_Q			SUB.F.: -		SUB.FROM: -		
		MODEL-NAME: 07028010012			MODEL-TYP: PART				